

Это можно переработать?

И это?

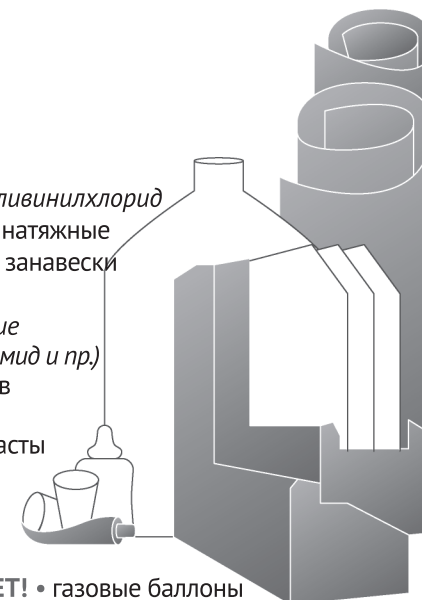
Пластик

- 1** **ДА!** *PETE, PET*
Полиэтилентерефталат
- бутылки от напитков, молочных продуктов, растительного масла



- 5** **ДА!** *PP, ПП, Полипропилен*
- одноразовая посуда • упаковка от подгузников • контейнеры пищевые • трубочки для напитков
- 6** **ДА!** *PS, ПС, Полистирол*
- упаковка от яиц • вспененные подложки • стаканчики от йогуртов

- 3** **НЕТ!** *PVC, ПВХ, Поливинилхлорид*
- пластиковые окна • натяжные потолки и линолеум • занавески для ванной
- 7** **НЕТ!** *OTHER, прочие (поликарбонат, полиамид и пр.)*
- бутылки для кулеров • детские бутылочки • тюбики от зубной пасты

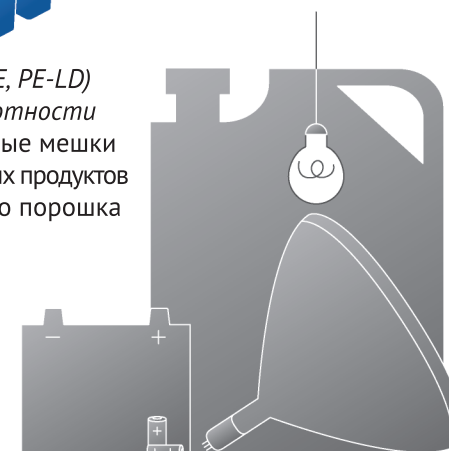


- ДА!** *Тетрапак* • пакеты от напитков и молочных продуктов

- 2** **ДА!** *ПНД (PEHD, HDPE, PE-HD)*
Полиэтилен высокой плотности
- ведра, пакеты • флаконы от косметики и бытовой химии • крышки от бутылок



- 4** **ДА!** *ПВД (PELD, LDPE, PE-LD)*
Полиэтилен низкой плотности
- строительные мусорные мешки • пакеты от замороженных продуктов • пакеты от стирального порошка • стретч-пленка



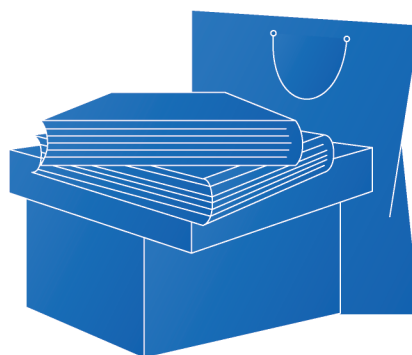
- НЕТ!** • газовые баллоны • емкости из-под топлива • фольга
- НЕТ! Опасные отходы**
- батарейки, аккумуляторы • лампы • градусники

Текстильные отходы, одежду сдавайте в специализированные контейнеры. Подробнее: dobovorot.su и vtoroe.ru

! Сдайте опасные отходы в вашу управляющую компанию или другие специализированные пункты приема. Подробнее на www.recyclemap.ru



- ДА! Металл** • алюминиевые банки • жестяные банки • металлические крышки • аэрозольные баллончики • банки из-под краски • ручной и электро-инструмент • сковородки, кастрюли • метизы • бытовая техника




- ДА! Макулатура** • белая и цветная бумага • картон • бумажные пакеты, конверты • книги, газеты, журналы
- ДА! Стекло** • бутылки и банки любого цвета • битое стекло



- НЕТ!** • оконное стекло • зеркала • керамика • фарфор • фаянс • хрусталь • жаропрочное стекло
- НЕТ!** • пачки от сигарет • бумажные стаканчики • бумажные салфетки • ламинированная бумага • чеки • фотографии • обои • туалетная бумага и втулки

Список сырья, которое мы не принимаем, постоянно сокращается – следите за новостями www.mkmlogistics.ru и в социальных сетях

 mkm.logistika

Какое вторсырье собирать?



- металл
- стекло
- пластик
- тетрапак
- макулатура

Как подготовить вторсырье?

- Важно разделять сразу – установите дома одну емкость и собирайте вторсырье в нее: пластик, тетрапак, металл, макулатуру и стекло.

- Проверьте маркировку:



- Ополосните от остатков пищи, чтобы не образовалась плесень, и утрамбуйте для экономии места.
- Сложите в отдельную тару разбитое стекло, а макулатуру заверните в пакет.
- Поместите вторсырье в контейнер с синей индикацией, а остальные отходы – в обычный контейнер с серой индикацией.

За перерабатываемыми отходами придет отдельный мусоровоз с синей индикацией на борту, чтобы отвезти на станцию сортировки, где мы разберем «полезные» отходы по видам и отправим на переработку.



Двухпоточная система сортировки



Если вы обнаружили пропажу или поломку контейнера для раздельного сбора, отсутствие таблички с пояснениями или контейнер переполнен – сообщите нам: www.mkmlogistics.ru
info@mkmlogistics.ru
8 495 726 39 93

Делитесь предложениями и следите за новостями в соцсетях:
[vk](#) [f](#) [@](#) mkm.logistika

Переведи свой офис на РСО
☎ 8 495 726 39 93

Закажи бункер для строительного мусора
☎ 8 495 726 39 93



Сокращай потребление!



Современное обращение с отходами



В чем проблема?

Каждый человек образует около 400 кг отходов в год. Для их разложения потребуется около 300 лет, в то время как более половины (!) отходов можно переработать!

Почему нужно собирать отходы раздельно?

Мы сортируем весь поток отходов, но вторсырье, попадая в контакт с выброшенной едой, теряет свои свойства, а некоторые виды, например, бумага, могут стать неперерабатываемым мусором. Сухие отходы без следов «пищевки» – мечта переработчика (и сортировщика)!

Что такое двухпоточная система?

Вы отделяете «вторсырье» – перерабатываемые отходы от обычных «смешанных» и помещаете их в разные контейнеры. Мы сами досортируем и передадим полезные отходы на переработку.